

Drift og udvikling:

Luja omstrukturerer – og lancerer nyt akademi for båndsavsteknik

Efter af have eksisteret i næsten 25 år i markedet markerer Luja et afgørende skifte i virksomhedens historie. Den fynske båndsavsspecialist bliver nu organiseret i en erhvervsdrivende fond, Luja Fonden, og lancerer samtidig Luja Academy, der er et nyt videns- og udviklingscenter for savteknologi.

Omstruktureringen sker på baggrund af en trafikulykke, der i flere år har begrænset tidligere indehaver, Søren Luja Hansens mulighed for at deltage i driften. Nu sikres virksomhedens fremtid og det faglige afsæt gennem en ny model, der binder forskning, viden og praksis sammen.

Tre enheder – én mission

Den nye struktur samler Luja i tre søjler med det fælles formål at udvikle teknologien omkring båndsave.

Ambitionerne er klare:

“Vores mantra har altid været 'Expect more', og det gælder stadig. Vi har valgt en model, hvor vores viden kan leve videre og løfte hele branchen,” siger Søren Luja Hansen.

Luja Fonden arbejder lige nu på 2 højpotentielle udviklingsprojekter der peger i retning af:

- Mere end 30 % reduktion af energiforbruget holdt op mod kendt teknik.
- Finere og mere ens overflade ved forskellige tætheder på træet.
- Holdbar løsning for tyndere savsnit selv på ældre maskiner.

Luja Fonden

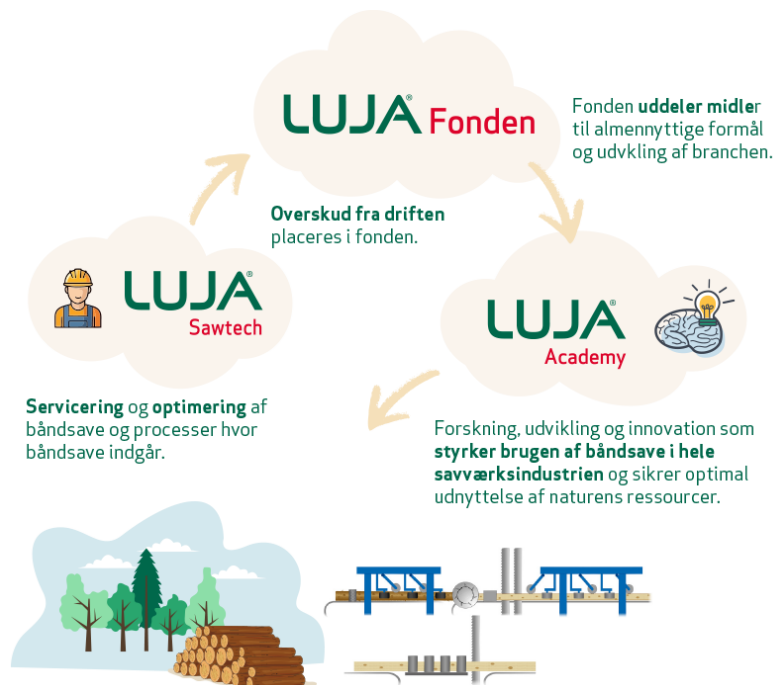
Den erhvervsdrivende fond bliver det overordnede ejerskab og skal sikre, at overskud fra driften geninvesteres i udvikling og forskning. Fondens formål er at styrke innovation og videndeling i savteknologi til gavn for hele branchen.

Luja Academy

Et nyoprettet videns- og udviklingscenter med fokus på forskning, test og dokumentation af båndsavsteknik.

Luja Sawtech A/S

Driftsselskabet fortsætter som hidtil og styrkes. Luja genopbygger en dedikeret serviceorganisation og tilbyder fortsat de kendte produkter som olie og forbrugsstoffer og Luja Blade Guide System.



Innovation, ESG og dokumenteret effekt

Når man som kunde handler med Luja Sawtech A/S, går overskuddet til forsknings- og udviklingsaktiviteter i Luja Academy. Det skaber et direkte link mellem drift og innovation.

“Vi tror på, at innovation i praksis skabes i samarbejde med dem, der står ved maskinerne hver dag. Derfor er vi klar til at invitere testpartnere, sparringspartnere og kunder ind i et tættere udviklingsfællesskab,” siger Søren Luja Hansen.

Kontakt og dialog

Luja Sawtech understreger, at alle eksisterende kunder fortsat kan få de produkter og løsninger, de kender – men at samarbejdet i højere grad også kan udvikle sig til partnerskaber om test, teknologi og fremtidens savteknik.

Pressekontakt:

Gitte Glibstrup

Tlf. +45 2637 1611

mail@lujafoundation.dk

Fakta – det nye Luja:

- Etableret 2002, omstruktureret 2026
- Ny struktur: Luja Fonden (ejer), Luja Academy (udvikling), Luja Sawtech A/S (drift)
- Fokus: Båndsavteknik, energireduktion, præcision og teknologisk udvikling
- Læs mere på www.lujafonden.dk - www.lujaacademy.dk - www.luja.dk