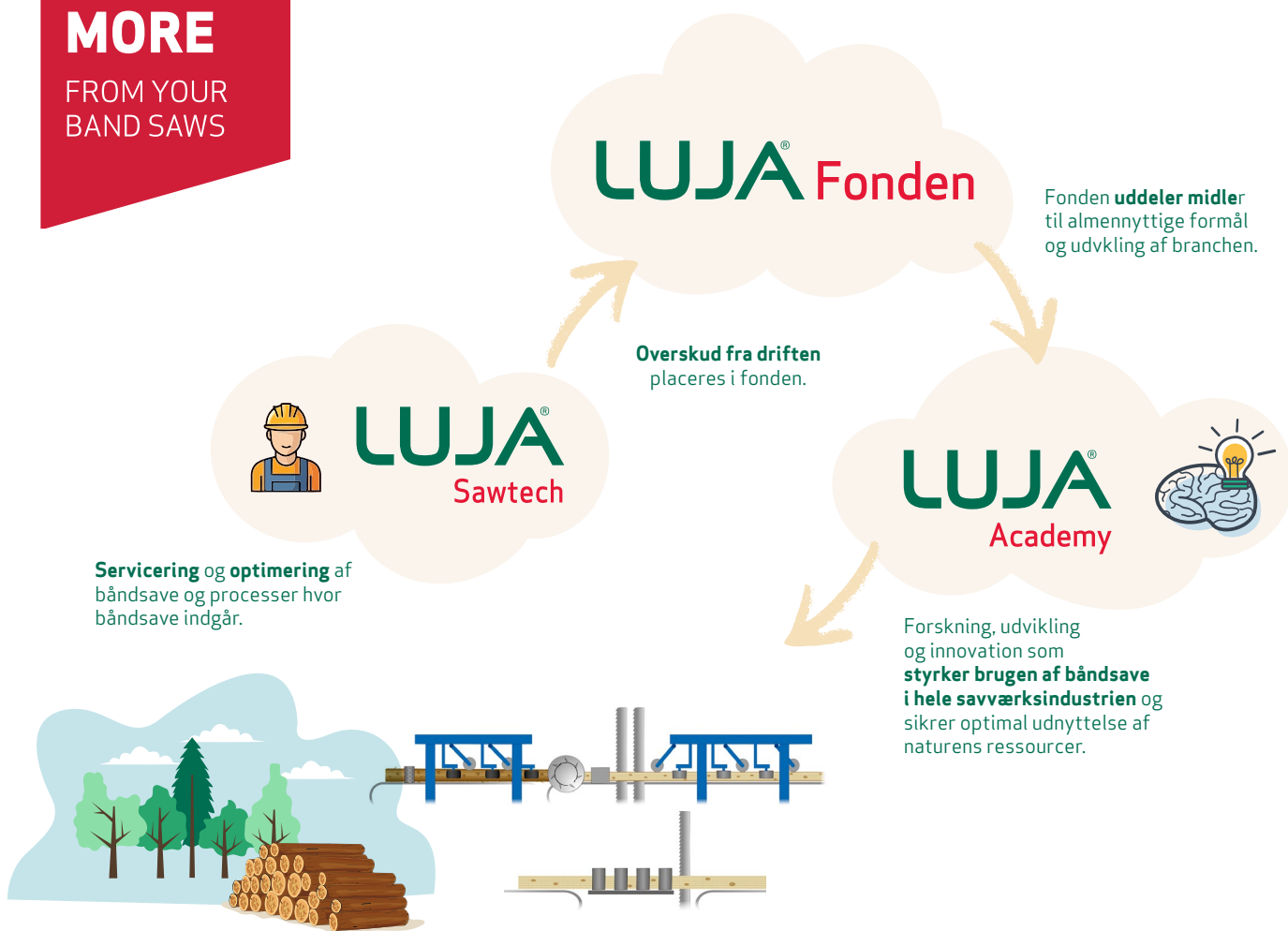


# EXPECT MORE

FROM YOUR  
BAND SAWS



**Servicering og optimering** af båndsave og processer hvor båndsave indgår.

Overskud fra driften  
placeres i fonden.

Fonden **uddeler midler** til almennyttige formål og udvikling af branchen.

**LUJA<sup>®</sup>**  
Academy

Forskning, udvikling og innovation som **styrker brugen af båndsave i hele savværksindustrien** og sikrer optimal udnyttelse af naturens ressourcer.

Luja Sawtech tilbyder fortsat et bredt produktprogram, som er udvalgt til at understøtte høj produktivitet og ensartet kvalitet i høvlerier og savværker:

- Luja Blade Guide System™
- CNC-styret hjulslibning og balancering
- Opretning
- Luja Bio-Oil
- Bladsmøring
- Slid- og reservedele
- Konstruktion
- Fremføringsanlæg
- HYRO® båndsavsstyr

VI GENINVESTERER I BRANCENS FREMTID

## Forskning, vidensdeling og udvikling

I mere end 20 år har LUJA Sawtech været anerkendt for sit specialiserede servicearbejde inden for at optimere af båndsave i hele Nordeuropa.

Ejerskabet af LUJA Sawtech overgår i 2026 til LUJA Fonden, som sammen med den nye R&D virksomhed LUJA Academy kommer til at uddgøre et unikt cirkulært fællesskab, hvor alt overskud fra driften i LUJA Sawtech og LUJA Academy føres tilbage til branchen gennem LUJA Fonden. Ved at samarbejde med LUJA Sawtech støtter du altså samtidigt udviklingen af brugen af båndsave og udnyttelsen af naturens ressourcer.

Fonden Luja er en ejerfond uden private ejerforhold, der kan få adgang til overskud fra fondens aktiviteter. Overskuddet fra fondens aktiviteter anvendes i stedet til almennyttige formål og forskning, udvikling og innovation med det formål at styrke brugen af båndsav i hele savværksindustrien.

Vi er klar til at investere i branchens fremtid - vil du være med?

De bedste hilsner,  
Søren Luja Hansen

Læs mere på [www.luja.dk](http://www.luja.dk)