

Drift och utveckling:

Luja omstrukturerar – och lanserar ett nytt akademi för bandsågteknik

Efter att ha existerat på marknaden i nästan 25 år markerar Luja ett avgörande skifte i företagets historia. Den danska bandsågsspecialisten organiseras nu som en näringsdrivande stiftelse, Luja Fonden, och lanserar samtidigt Luja Academy, ett nytt kunskaps- och utvecklingscenter för såg-teknik.

Omstruktureringen sker till följd av en trafikolycka som under flera år har begränsat tidigare ägaren Søren Luja Hansens möjlighet att delta i den dagliga driften. Den nya modellen säkrar nu företagets framtid och dess tekniska grund genom att knyta samman forskning, kunskap och praktisk erfarenhet.

Tre enheter – ett gemensamt uppdrag

Den nya strukturen samlar Luja i tre pelare med ett gemensamt mål: att utveckla och stärka tekniken kring bandsågar.

Ambitionerna är tydliga:

”Vårt mantra har alltid varit ’Expect more’, och det gäller fortfarande. Vi har valt en modell där vår kunskap kan leva vidare och bidra till att lyfta hela branschen”, säger Søren Luja Hansen.

Luja Fonden arbetar för närvarande med två högpotentiella utvecklingsprojekt som pekar mot:

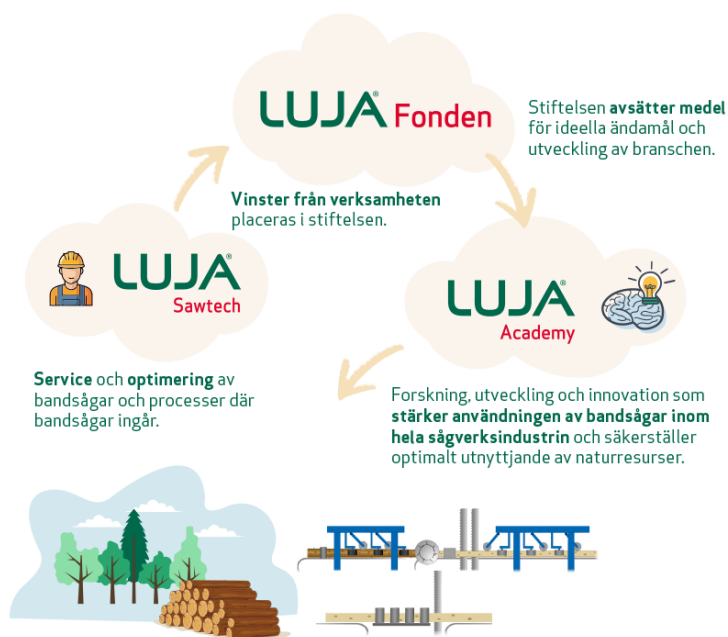
- Mer än 30 % minskning av energiförbrukningen jämfört med etablerad teknik
- Finare och mer enhetliga snittytor vid olika trä-densiteter
- Hållbara lösningar för smalare snittbredder, även på äldre maskiner

Luja Fonden

Den näringsdrivande stiftelsen utgör den övergripande ägarstrukturen och säkerställer att överskott från verksamheten återinvesteras i utveckling och forskning. Stiftelsens syfte är att stärka innovation och kunskapsdelning inom såg-teknik till nytta för hela branschen.

Luja Academy

Ett nyetablerat kunskaps- och utvecklingscenter med fokus på forskning, tester och dokumentation av bandsågteknik.



Luja Sawtech A/S

Driftbolaget fortsätter sin verksamhet som tidigare och stärks ytterligare. Luja bygger upp en dedikerad serviceorganisation och fortsätter att erbjuda sina välkända produkter, såsom oljor, förbrukningsmaterial och Luja Blade Guide System.

Innovation, ESG och dokumenterad effekt

När kunder handlar med Luja Sawtech A/S används överskottet till forsknings- och utvecklingsaktiviteter inom Luja Academy. Detta skapar en direkt koppling mellan drift och innovation.

”Vi tror att praktisk innovation skapas i samarbete med dem som arbetar vid maskinerna varje dag. Därför är vi redo att bjuda in testpartners, samarbetspartners och kunder till ett närmare utvecklingssamarbete”, säger Søren Luja Hansen.

Kontakt och dialog

Luja Sawtech betonar att alla befintliga kunder fortsatt kommer att få tillgång till de produkter och lösningar de känner till – samtidigt som framtida samarbeten i högre grad kan utvecklas till partnerskap kring tester, teknik och framtidens såg-teknik.

Presskontakt:

Gitte Glibstrup

Tel. +45 2637 1611

mail@lujafoundation.dk

Fakta – det nya Luja:

- Etablerat 2002, omstrukturerat 2026
- Ny struktur: Luja Fonden (ägare), Luja Academy (utveckling), Luja Sawtech A/S (drift)
- Fokus: Bandsågteknik, energireduktion, precision och teknologisk utveckling
- Läs mer på: www.lujafonden.dk · www.lujaacademy.dk · www.luja.se